

# LED striper IP20 <sup>24V</sup>



2700K & 3000K i 3, 5 og 10 meter. Leveres med 2 meter kabel påloddet i begge ender.  
Levetid 50 000 timer L70 ved Ta temperatur -20°C – +45°C. 5 års garanti mot fabrikkasjonsfeil.

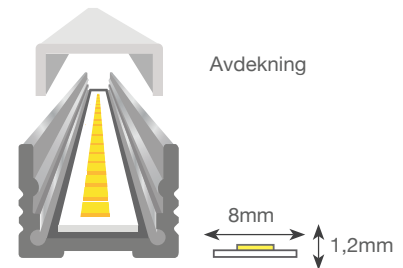
Art nr	Måltegning	Lengde	Fargetemperatur	Kuttlengde	Watt/meter	Lumen/meter	Mål (mm)	Energiklasse
<b>128 LED/meter – Diodeavstand 7,8mm</b>								
32 011 88		3m	2700K	62mm	8	1200	3000 x 8 x 1,2	D
32 011 89		5m	2700K	62mm	8	1200	5000 x 8 x 1,2	D
32 011 90		10m	2700K	62mm	8	1200	10000 x 8 x 1,2	D
32 011 91		3m	3000K	62mm	8	1200	3000 x 8 x 1,2	D
32 011 92		5m	3000K	62mm	8	1200	5000 x 8 x 1,2	D
32 011 93		10m	3000K	62mm	8	1200	10000 x 8 x 1,2	D

Maks lengde pr tilkobling: **10 meter**

Tilsvarende LED striper leveres også som kit med tilpasset fasedimbar LED driver. Se [www.nortronic.no](http://www.nortronic.no)

### Montering i profil

Bruk aluminiumsprofil med avdekning for profesjonell montering.  
Opal avdekning gir et homogent lys der du ikke ser diodene igjennom avdekningen.



### Profilpakker med alt inkludert

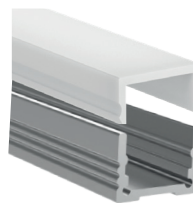
2m aluprofil            2 x endelukk inkl skruer  
2m opal avdekning    4 x fester inkl skruer



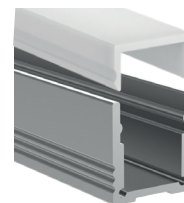
Edge sort høy aluprofil  
32 082 09



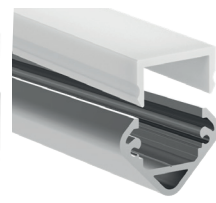
Edge sort lav aluprofil  
32 082 08



Standard lav aluprofil  
32 058 96

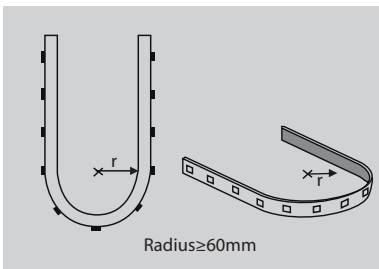


Standard høy aluprofil  
32 003 60

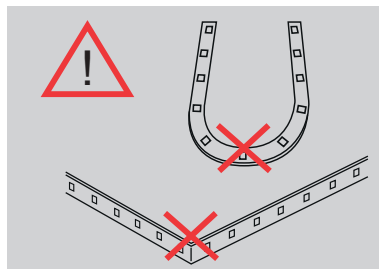


Standard hjørne aluprofil  
32 045 15

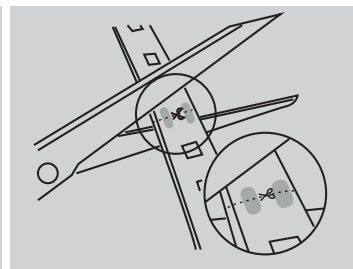
Se vårt brede sortiment av monteringsprofiler på [www.nortronic.no](http://www.nortronic.no)



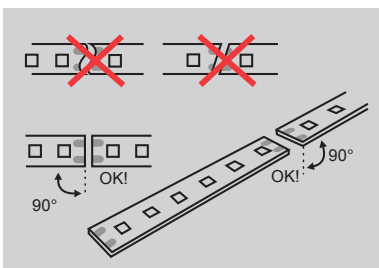
LED stripen skal aldri bøyes mer enn R = 60 mm.



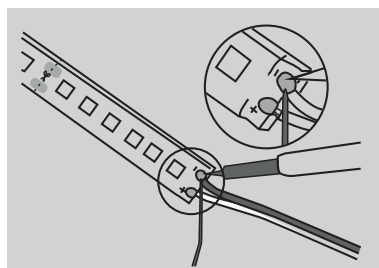
Montering må ikke skade deler på kretskortet!  
LED striper er finelektronikk og må behandles deretter!



LED stripen er delt opp i seksjoner med saksymbol der det er mulig å klippe LED stripen.



Klipp LED stripen med skarp saks og alltid i 90° som vist over!



Ved loding av stripen skal loddetemperaturen holde maks 300 °C. Følg polariteten nøye.

